



squadrasportiva
by **NOVITEC**



Einbauanleitung

Novitec GP1



abarthsportiva



alfasportiva



fiatsportiva

Achtung!

Wichtige Hinweise!!!



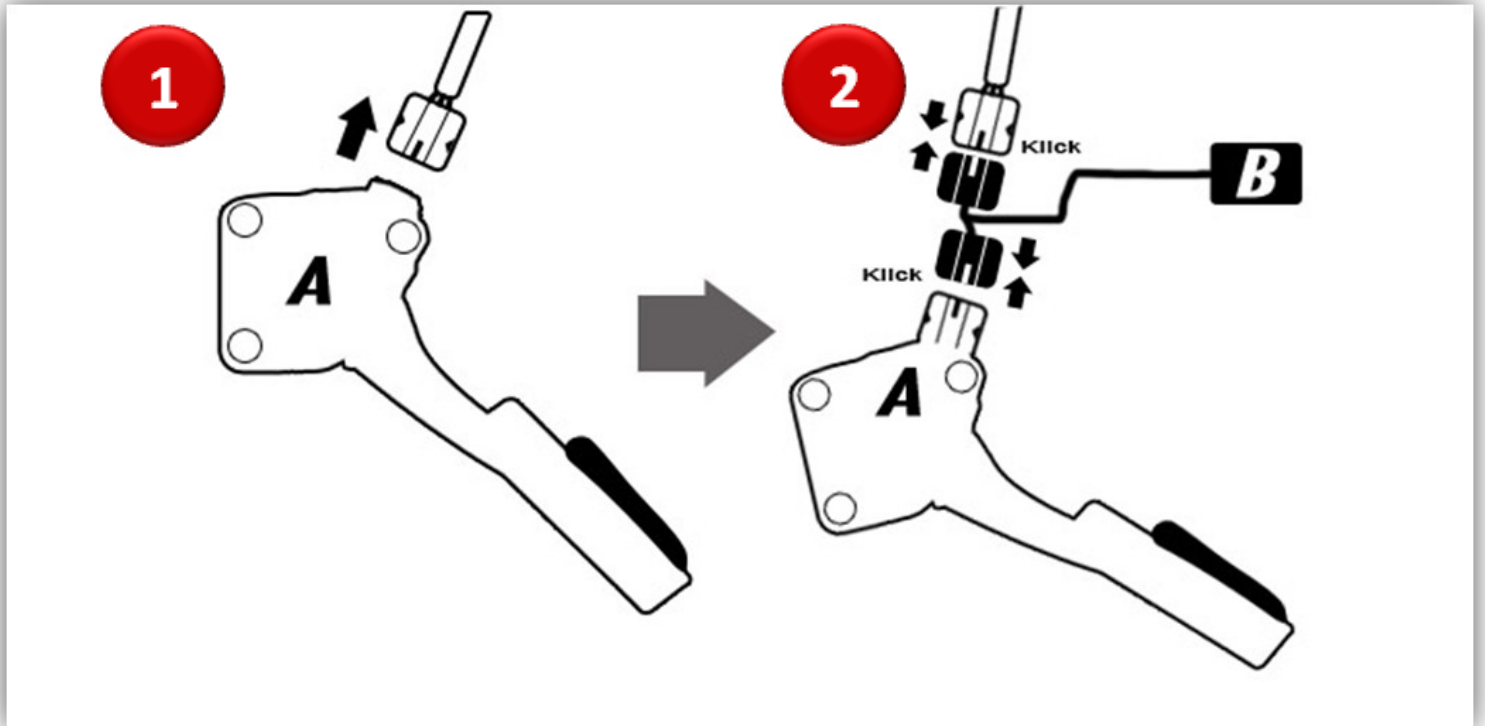
1. Vor dem Einbau die Zündung ausschalten!
2. Den Zündschlüssel abziehen!
3. Vor dem Einbau mindestens 5 Minuten warten!
4. Die Arbeitsschritte sind in der beschriebenen Reihenfolge einzuhalten!



Um Beschädigungen an elektronischen Fahrzeug-Komponenten zu vermeiden, muss vor dem Einbau der Elektronik sichergestellt werden, dass geeignete Maßnahmen zur elektronischen Entladung ergriffen werden.

Die Elektronik muss unbedingt wasser- und vibrationsgeschützt verbaut werden.

Auf keinen Fall dürfen Veränderungen am Novitec GP1 vorgenommen werden.



1. Der Gaspedal-Sensor befindet sich direkt am Gaspedal (A).

1.1. Den Stecker vom Gaspedal lösen

2. Jetzt den Stecker vom Novitec GP1 (B) in den Gaspedal-Sensor stecken.

2.1. Danach den Original Stecker mit dem Novitec GP1 verbinden.

2.2. Anschließend das Novitec GP1 und den Schalter an eine geeignete Position verlegen.

ACHTUNG!!!

Es ist zwingend erforderlich die Reihenfolge einzuhalten.
Die Kabel dürfen auf keinen Fall die Bewegung der Pedale beeinträchtigen.

Die Schalterfunktionen



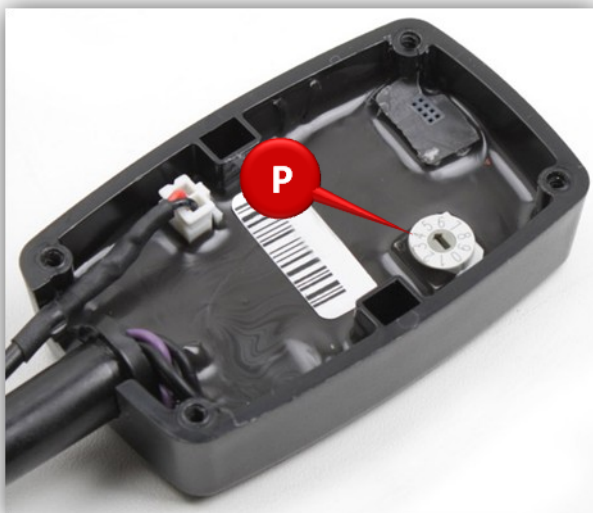
Inaktiv: Original Gapedalsignal

Grün: 40% direkteres Ansprechverhalten

Rot: 75% direkteres Ansprechverhalten

ACHTUNG!!!

Den Schalter nicht während eines Beschleunigungsvorgang betätigen!
Hinweis: Das Novitec GP1 startet immer im Modus Dynamisch



Im Inneren der Box befindet sich ein Potentiometer (P) mit dem man das Ansprechverhalten selbstständig anpassen kann.

Im Auslieferungszustand befindet es sich auf Position 5.

Dreht man das Potentiometer auf Stufe 9 erhöht sich das Ansprechverhalten der Stufen Dynamisch und Sportlich um ca. 30%.

Auf Stufe 1 reduziert sich das jeweilige Ansprechverhalten um ca. 30%.